



InCIAM



Accompagner les processus créatifs et développer des innovations en santé, éducation et travail

Un réseau scientifique pluridisciplinaire, conduisant des recherches fondamentales et appliquées, en lien avec le monde socio-économique, pour comprendre et accompagner les processus créatifs et d'innovation d'une part, d'autre part développer des innovations en santé, éducation et travail. Les activités créatives donnent lieu à des découvertes scientifiques, des créations culturelles et des innovations qui transforment le quotidien des individus. Les travaux de l'InCIAM portant sur des processus allant de l'émergence d'idées jusqu'à la mise en œuvre d'innovations, soutiennent un enjeu de progrès scientifique et social. Des spécialistes de la créativité et de l'innovation y collaborent avec des spécialistes des secteurs d'application. Ces collaborations interdisciplinaires permettent de mieux comprendre les processus créatifs et d'innovation afin de favoriser la créativité et de contribuer au développement d'innovations adaptées aux capacités, limites et besoins de l'être humain.

Faire communauté

16 unités de recherche

8 écoles doctorales

4 composantes

+ de 130 chercheurs et enseignants-chercheurs

+ de 700 étudiants (master et doctorants)



Épistémologie et génétique

Industries créatives et culturelles

Processus

Santé

Éducation

Travail



Rapprocher les disciplines

Sciences humaines
et sociales

Sciences et Technologies

Économie, Gestion

Psychologie

Droit

Linguistique

Arts

Des appels à
projets incitatifs

Des conférences
d'invités

Eléa ROPIOT - Aix Marseille Université

Former par et à la recherche

Stages d'immersion en
milieu de recherche

Financement de contrats
doctoraux et postdoctoraux

1 DESU en Créativité et Innovations

Agir à l'international

Conférences d'invités
internationaux

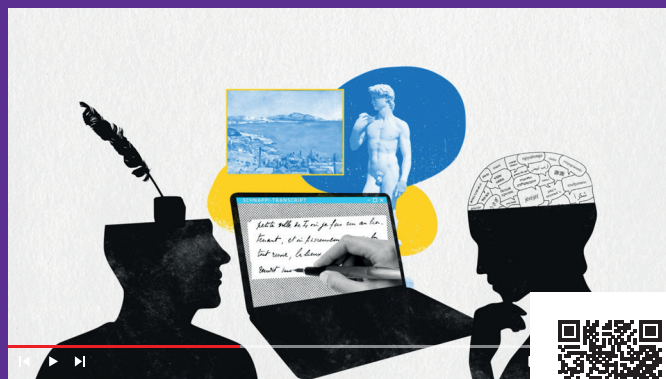
Participation annuelle au World
Creativity Day et aux colloques du
Marconi Institute of Creativity (MIC)

Soutien à la mobilité

Renforcer les partenariats

- Mise en place d'un CréaLab (Centre d'expertise, de conseil et de consultation en créativité et innovation)
- Promotion et mise en place de plateformes multi-laboratoires
- Des partenariats avec incubateurs et start-ups locaux, des organismes de formation et de recherche, des pôles d'expertise, des entreprises nationales et multinationales...

L'institut en vidéo



Présentation de l'institut



L'institut vu par ses membres



Notre bureau de direction

La gouvernance au complet : <http://url.univ-amu.fr/institut-inciam-gouvernance>



Directrice :
Nathalie Bonnardel



Directrice adjointe
Recherche :
Sandrine Eschenauer



Directeur adjoint
Formation :
Fabien Girandola



Cheffe de projet :
Agnès Lellouche-Gounon



Ingénieure de projet du
CréaLab :
Cynthia Lopez-Bagousse

Focus sur nos projets de plateformes

L'InCIAM, par sa nature interdisciplinaire, promeut des plateformes multi-laboratoires de recherche et de formation, ainsi que la coopération avec le monde socio-économique et culturel.

Le CréaLab, Centre d'expertise, de conseil et de consultation en créativité et innovation, en s'appuyant sur l'expertise des équipes de recherche de l'institut, apporte un appui méthodologique et administratif à la mise en œuvre de projets créatifs ou innovants avec des partenaires du monde socio-économique et culturel et vise à renforcer ainsi les relations avec ces acteurs.

Une des plateformes phares dont dispose l'institut est un simulateur d'interactions physiques dynamiques, qui permet d'étudier les interactions complexes hommes/systèmes sous contraintes, en condition dynamique (translation et rotation), risquée, sous incertitude, bruitée (p.ex. vibrations). Cette plateforme physique de mouvements à six degrés de liberté permet, à l'aide de la visualisation sur écran ou via de dispositifs de réalité virtuelle, d'élargir nos études à de nouveaux domaines d'application, à des situations plus dynamiques comme p.ex. les interactions avec les écrans tactiles des cockpits d'avions ou d'hélicoptères en mouvement, avec des véhicules automobiles ou des bateaux. Dans ces situations, le fonctionnement des processus cognitifs et émotionnels et les adaptations ou les stratégies apprentissages mis en œuvre par les sujets ne peuvent être inférés à partir de tâches statiques.

Contact

Directrice :
Nathalie Bonnardel

Cheffe de projet :
Agnès Lellouche-Gounon

inciam-direction@univ-amu.fr

www.univ-amu.fr/inciam



InCIAM



@InCIAM_amu

La formation à l'InCIAM



*Former pour, par et à la recherche avec
une continuité du master au doctorat*



Notre écosystème en formation

**+ de 680 étudiants
en master***

**4 composantes
partenaires**

Faculté des arts, lettres, langues
et sciences humaines (ALLSH)

Faculté d'économie et
de gestion (FEG)

Institut national supérieur
du professorat et de
l'éducation (INSPÉ)

Institut de management
public et gouvernance
territoriale (IMPGT)

+ de 30 doctorants*

8 écoles doctorales

Mathématiques et informatique
de Marseille (ED 184)

Sciences pour
l'ingénieur (ED 353)

Langues, lettres et arts (ED 354)

Espaces, cultures,
sociétés (ED 355)

Cognition, langage,
éducation (ED 356)

Sciences économiques
et de gestion (ED 372)

Sciences du Vivant (ED 658)

Recherches biomédicales
(ED 659)

**1 programme doctoral
interdisciplinaire**

**14 mentions master
(21 parcours)**

Acoustique et musicologie

Création Littéraire

Direction de projets ou
établissements culturels DPEC

Droit du numérique

Français Langue Étrangère

Gestion des ressources humaines

Management de l'innovation

Management public

Métiers de l'enseignement, de
l'éducation et de la formation (MEEF),
Pratiques et Ingénierie de Formation

Psychologie

Psychologie Clinique, psychopathologie
psychologie de la santé

Psychopathologie clinique
psychanalytique

Sciences cognitives

Sciences de l'éducation

* Les chiffres représentent les étudiants
inscrits dans les parcours rattachés à l'institut
et les doctorants inscrits dans les écoles
doctorales partenaires de l'institut.

Consultez
l'ensemble
de notre offre
de formation :





Nos actions-clés depuis 2020

Soutien pour des stages d'immersion en milieu de recherche

Financement de thèses

Création d'un DESU en Créativité et Innovations

Organisation d'événements de réseautage pour étudiants en master et doctorat

Achat de matériel vidéo à des fins pédagogiques

100 étudiants au Mois de la R&D

15 bourses de laboratoire

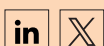
4 contrats doctoraux financés

Contact

Directeur adjoint Formation :
Fabien Girandola

inciam-direction@univ-amu.fr

www.univ-amu.fr/inciam



« Pendant l'été 2023, j'ai effectué un stage au laboratoire Psyclé où j'ai collaboré avec l'InCIAM sur un projet lié à l'aide à la créativité. Mes tuteurs m'ont offert un excellent encadrement, ce qui m'a permis d'acquérir des compétences méthodologiques et des connaissances importantes en créativité, une expérience précieuse pour le domaine de l'ergonomie. »



Antsa AKOTOARIVONY
Master 2 de Psychologie,
Parcours Ergonomie, facteurs humains et ingénierie des systèmes d'information (EFHISI)

« Le financement de mon stage par l'InCIAM a été pour moi une première ouverture dans le monde socio-professionnel. Plus qu'un simple stage, j'ai pu travailler avec une équipe pluridisciplinaire, chacun expert dans son domaine. J'ai notamment pu collaborer avec une entreprise afin d'élaborer une étude portant sur une problématique liée aux innovations technologiques. Ce lien entre le monde professionnel et mon appétence pour la recherche scientifique rigoureuse m'a conforté dans l'idée de continuer dans cette voie. »

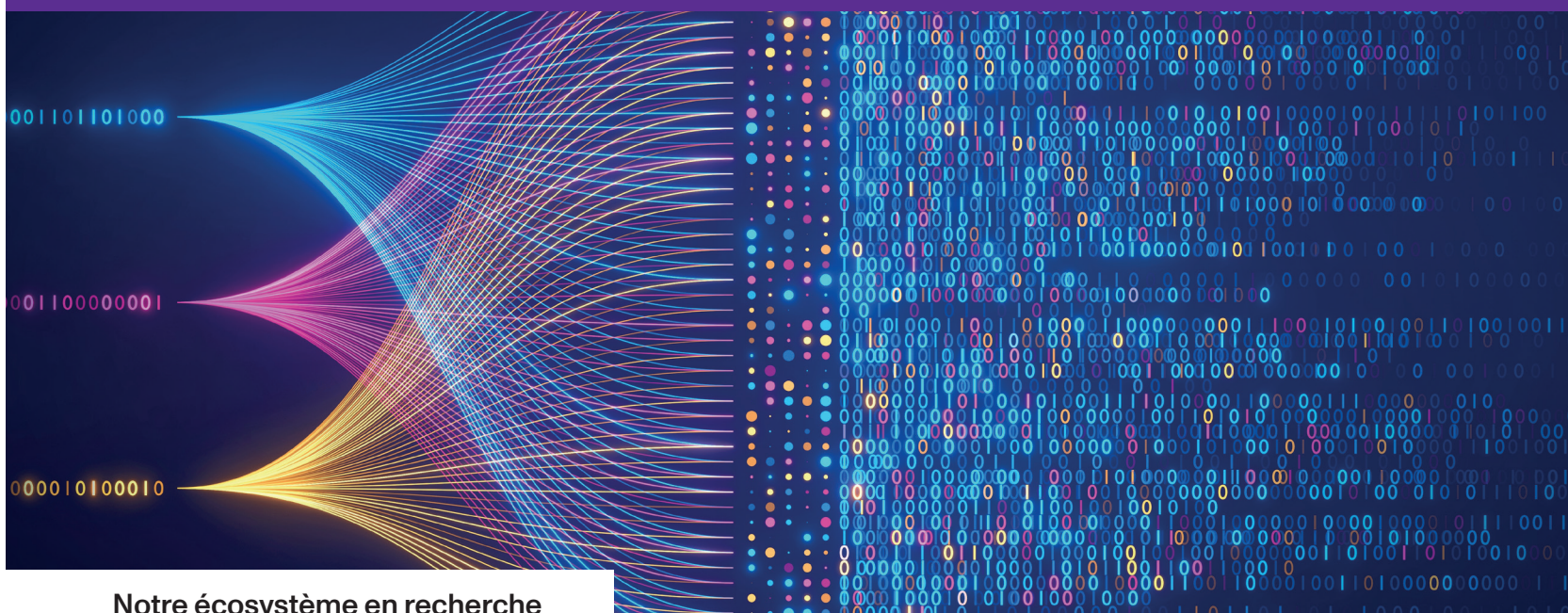


Benjamin POVEDA
Master 2 de Psychologie,
Parcours Ergonomie, facteurs humains et ingénierie des systèmes d'information (EFHISI)

La recherche à l'InCIAM



*Rassembler les forces en créativité et innovations
du site Aix-Marseille pour consolider notre
positionnement scientifique à l'international*



Notre écosystème en recherche

18 unités de recherche

Humanités

- Laboratoire apprentissage, didactique, évaluation, formation (ADEF)
- Centre Gilles-Gaston Granger (CGGG)
- Centre d'études et de recherche en gestion d'Aix Marseille (CERGAM)
- Centre interdisciplinaire d'étude des littératures d'Aix-Marseille (CIELAM)
- Centre de recherche sur le transport et la logistique (CRET-LOG)
- Institut méditerranéen des sciences de l'information et de la communication (IMSIC)
- Laboratoire d'économie et de sociologie du travail (LEST)
- Laboratoire interdisciplinaire de droit des médias et des mutations sociales (LID2MS)

Laboratoire de psychologie clinique, de psychopathologie et de psychanalyse (LPCPP)

Laboratoire parole et langage (LPL)

Laboratoire de psychologie sociale (LPS)

Perception, représentations, image, son, musique (PRISM)

Centre de recherche en psychologie de la connaissance, du langage et de l'émotion (PSYCLÉ)

Santé et sciences de la vie

Centre de recherche en cardiovasculaire et nutrition (C2VN)

Vecteurs – infections tropicales et méditerranéennes (RITMES)

Sciences et technologies avancées

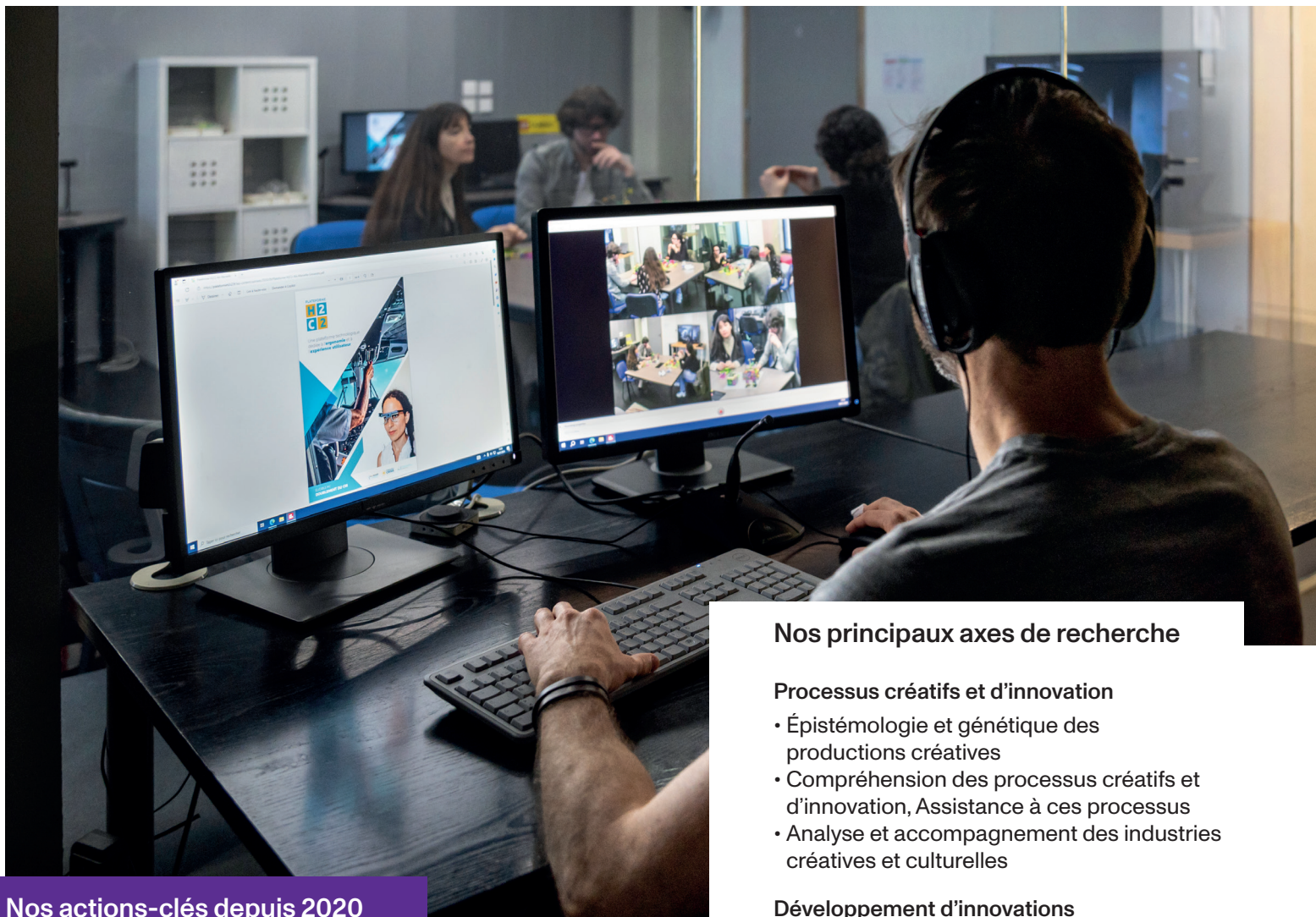
Centre de recherche en psychologie et neurosciences (CRPN)

Institut des Sciences du Mouvement (ISM)

Laboratoire d'informatique et systèmes (LIS)

+ de 200 personnels

Aix Marseille Université
CNRS



Nos actions-clés depuis 2020

Appel à projets de recherche « Amorce »

permet de financer des projets interdisciplinaires inter-laboratoires avec un rayonnement international et un développement des relations avec le monde socio-économique et culturel, en vue de mûrir un projet ANR

Appel à projets « Flash »

permet de soutenir des projets ou actions interdisciplinaires proposés par des membres de l'InCIAM

20 projets de recherche Amorce

61 projets Flash

5 contrats doctoraux

15 contrats postdoctoraux d'un an

Nos principaux axes de recherche

Processus créatifs et d'innovation

- Épistémologie et génétique des productions créatives
- Compréhension des processus créatifs et d'innovation, Assistance à ces processus
- Analyse et accompagnement des industries créatives et culturelles

Développement d'innovations

- Santé
- Education
- Travail

Dialogue avec le monde socio-économique et culturel & évolutions numériques et sociétales

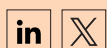
- Accompagnement entrepreneurial, artistique et prospectif
- Evolutions numériques, Cybercréativité et Cybersécurité
- Arts, Sciences et Société

Contact

Directrice adjointe Recherche :
Sandrine Eschenauer

inciam-direction@univ-amu.fr

www.univ-amu.fr/inciam





© Eléa ROPIOT - Aix Marseille Université

« J'ai passé 2 merveilleuses années à l'institut. L'environnement de travail que j'ai découvert a été très bénéfique et sans l'appui de l'institut je n'aurais jamais atteint les résultats que j'ai obtenus. J'espère continuer à vivre l'ambiance stimulante de l'institut en favorisant notamment l'intégration de post-doctorants et de doctorants. »



Carlo Baghetti,
Post-doctorant



Les partenariats à l'InCIAM



*Renforcer et développer des liens privilégiés
avec des acteurs académiques et institutionnels,
le monde socio-économique et culturel*

Nos actions-clés

Organisation ou soutien d'événements R&D

Semaine R&D de l'InCIAM

Participation ou soutien à des rencontres qui favorisent les liens avec le monde socio- économique et culturel

Rencontres Humanités, Sciences et
Entreprises de la faculté ALLSH

Séminaires 3T 'Travail, Temporalités,
Technique' du Laboratoire d'économie
et de sociologie du travail (LEST)

« A l'occasion du mois de la R&D organisé par l'InCIAM, j'ai présenté une conférence sur la propriété intellectuelle devant un public attentif d'étudiants en Master. L'objectif de cette présentation était de leur faire découvrir les différentes facettes de la propriété intellectuelle. Après des illustrations de ce qu'est une innovation de rupture et une innovation d'incrément, nous avons abordé et décrit les différentes étapes à suivre pour protéger une invention par un brevet, une marque ou un dessin. Des données statistiques complémentaires ont été discutées sur le dépôt de brevets dans le monde, sur les progrès réalisés en 20 ans en France pour protéger l'innovation ainsi que sur la progression importante observée en France sur les 15 dernières années dans le classement mondial des pays innovants.

Une expérience de conférence à renouveler, aussi enrichissante pour le présentateur à la découverte d'un nouveau type de public que pour les étudiants qui ont suivi cette conférence de synthèse pour découvrir un nouveau domaine de connaissances. »

Jean-Luc Tholozan
Pépité Provence,
Pôle de l'entrepreneuriat
étudiant en région



a ROPIOT - Aix Marseille Université

Parmi nos partenaires-clés

À l'international

Haute école pédagogique du canton de Vaud

International Society for the Study of Creativity and Innovation

En France

Airbus

CESPA (Centre d'Épidémiologie et de Santé Publique des Armées)

CREA (Centre de Recherche de l'Armée de l'Air)

Thalès

Orange

Sur le territoire d'Aix-Marseille

Inter-Made - Incubateur dans l'Economie Sociale et Solidaire

Seres Technologies

Université Gustave Eiffel (Salon-de-Provence)

Crococ Go Digital – Incubateur Belle De Mai

Ergogénèse

Institut régional de travail social (IRTS)

Start-ups : Fantastic Sourcing, Axyn Robotique

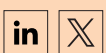


Contact

Ingénieure de projet du CréaLab :
Cynthia Lopez-Bagousse

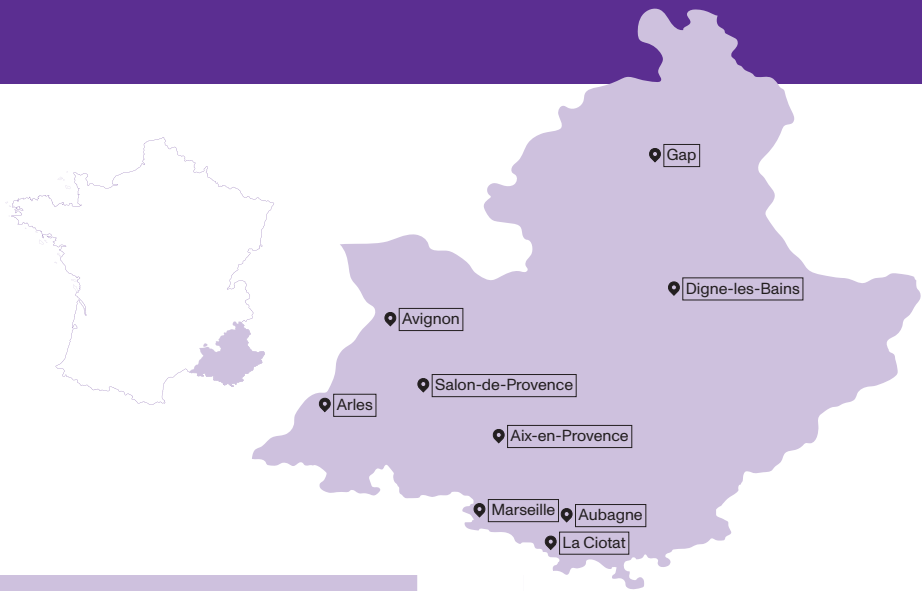
inciam-direction@univ-amu.fr

www.univ-amu.fr/inciam





L'institut InCIAM
rassemble des équipes
sur 11 sites universitaires
et scientifiques



Site Jas de Bouffan



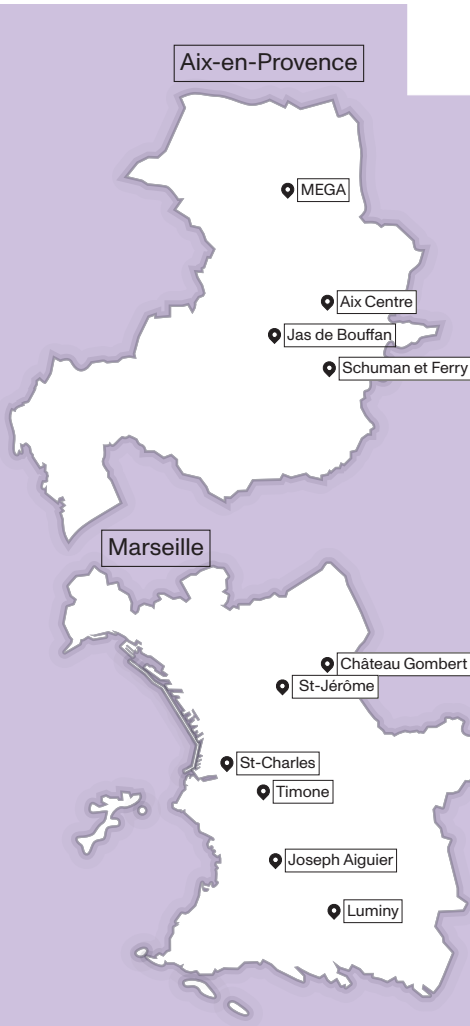
Site Saint-Charles



Site Timone



Site Joseph Aiguier



Site MEGA



Site Aix Centre



Sites principaux : Schuman et Ferry



Sites Saint-Jérôme
et Château-Gombert



Site Luminy

Les instituts d'établissement sont coordonnés par la fondation Amidex

amidex Aix
Marseille
Université



Les instituts d'établissement : facilitateurs pour renforcer le lien recherche-formation, l'interaction avec le monde socio-économique et culturel, l'interdisciplinarité et l'internationalisation autour d'une vingtaine de thématiques d'excellence. Et au cœur de leur rôle fédérateur : former une nouvelle génération d'académiques à répondre aux enjeux scientifiques et sociétaux de notre temps !

L'Initiative d'Excellence d'Aix-Marseille, un consortium entre Aix Marseille Université et 8 partenaires

